

Dog Trekking nei boschi della Valle Cervo

Vacanza educativa con il proprio cane

Vi guida



DILETTA



CRISTIANA



Dal 15 al 18 maggio
2025



San Giovanni
d'Andorno



400€



info@richiamodelbosco.it



Programma del viaggio

Giorno 1: San Giovanni d'Andorno

Arrivo nel pomeriggio a San Giovanni d'Andorno (Biella), incontro con guida escursionistica e l'educatrice cinofila Cristiana.

Si faranno giochi di conoscenza e una breve passeggiata attorno al santuario. Pratiche di relazione e relax uomo/cane dopo cena

Giorno 2: Galleria Rosazza

Si parte dalla strada asfaltata che da San Giovanni porta al santuario di Oropa, in parte su sentiero, raggiungendo la bellissima galleria Rosazza. Raccontandone la storia e ammirando i segni lasciati dal suo ideatore, ci si affacceremo a vedere Oropa e la sua valle dall'alto. Pranzo al sacco o presso la locanda della Galleria e discesa per la stessa strada.

A seguire pratiche di ascolto nel bosco.

6km circa - DISLIVELLO: 300m in salita ORE DI CAMMINO: 5-FACILE



Programma del viaggio

Giorno 3 : Rosazza e Piedicavallo

Partenza in auto verso Rosazza, il paese più misterioso d'Italia!

Andremo alla ricerca dei segni mistici, misteriosi e dei messaggi lasciati da Rosazza Pistolet.

Pranzo al sacco e spostamento a Piedicavallo, ultimo paese della valle, passeggiata per le sue vie e accesso al torrente con giochi e attività condivise.

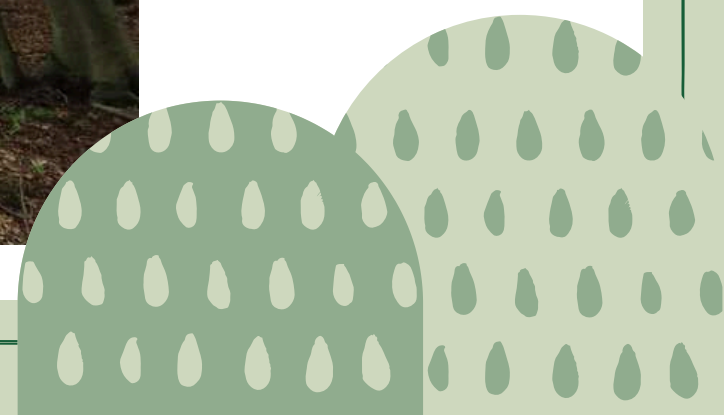
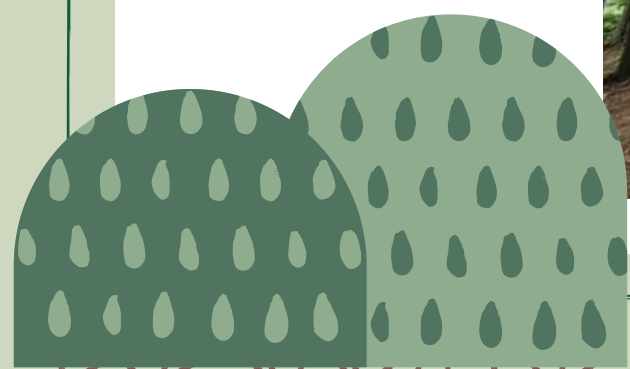
4km CIRCA - DISLIVELLO: 200M in salita - ORE DI CAMMINO: 5 - FACILE

Giorno 4 : Il sentiero che unisce

Lasciando il santuario si percorrerà il "sentiero che unisce", che non è solo un cammino da seguire, è anche un percorso culturale e un progetto di promozione e di rilancio della Valle Cervo. Si camminerà su antichi sentieri in Sienite (un particolare granito) con cui sono state costruite molte abitazioni, muri di contenimento, ponti e lo stesso santuario di San Giovanni.

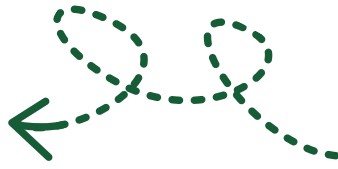
Pranzo al sacco lungo il percorso. Ultime attività di gruppo prima di salutarsi

7km CIRCA - DISLIVELLO: 300M in salita - ORE DI CAMMINO: 4 - MEDIO



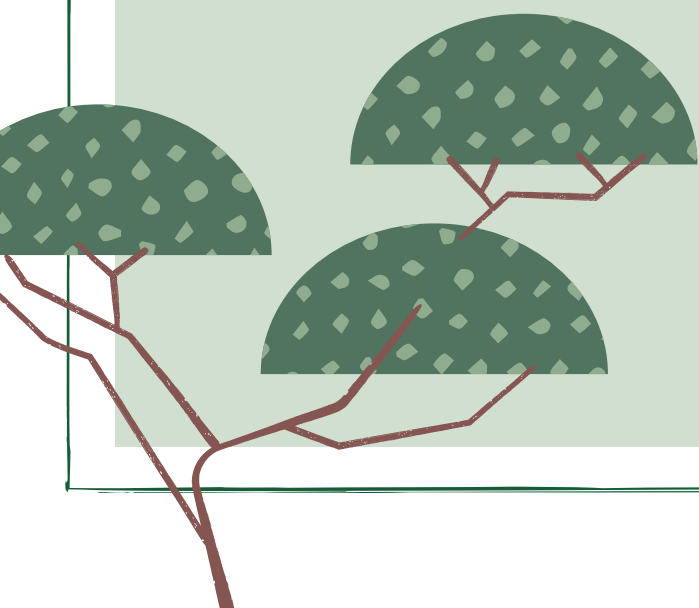


In breve



Dal 15/05 al 18/05 - 2025

Una vacanza all'insegna delle escursioni, dei giochi, del relax, di piccoli trekking con il cane e del benessere per cane e umano. Per imparare insieme, fare esperienze e comprendere meglio il proprio amico a quattro zampe.



Difficoltà

Per la lunghezza delle tappe i dislivelli e il tipo di fondo stradale è da considerarsi livello T turistico. Senza tratti esposti o difficoltà tecniche.

Note di viaggio

La direzione tecnica è :

YANA VIAGGI BY DAVINCI TRAVEL SRL

DAVINCI TRAVELS Srl Via Torre 18

50056 Montelupo Fiorentino – FI P.Iva

06500700486 c.s. 100.000€ i.v



RICHIAMO DEL BOSCO

ESPERIENZE IN NATURA



Chi siamo



**Siamo un gruppo di guide
escursionistiche biellesi
specializzate in Forest
Bathing, esperienze in
Natura e turismo
sostenibile e accessibile.**

 Piemonte

**Scopri tutte
le nostre proposte
in Natura!**

VISITA IL SITO



Info@richiamodelbosco.it