

# Cammino che Unisce

3 giorni di trekking ed esplorazione  
lungo i sentieri della Valle Cervo

*Vi guida*



ENRICO



18-20 luglio 2025



Valle Cervo



€ 280 euro



[info@richiamodelbosco.it](mailto:info@richiamodelbosco.it)



# Programma del viaggio

## Giorno 1: 18 luglio

### **KM. 9 – Dislivello di 700 m in salita ed in discesa**

Arrivo a Biella alla stazione di Biella San Paolo alle ore 10  
Trasferimento con auto degli accompagnatori (max 11  
posti) o auto private per la Valle Cervo. Parcheggio in  
località Balma parco delle Cave.

Inizio del Trekking del Cammino che Unisce e si pranza al  
sacco, preparato da casa.

Lungo il cammino approfondiremo la morfologia della  
Valle, con la presenza della sienite, con la quale sono stati  
costruiti muretti a secco, case, manufatti.

Attraverseremo boschi di faggio e castagni e antichi  
borghi in pietra dal fascino unico.

Cena alla Locanda del santuario San Giovanni e  
sistemazione per il pernottamento.

Il Santuario di San Giovanni è un piccolo e caratteristico  
santuario incastonato nella montagna dedicato al santo  
protettore dei pastori.

La sistemazione prevede posto letto in camerata del  
rifugio escursionistico Locanda San Giovanni da 3 posti  
con bagno in comune con lenzuola, coperte ed  
asciugamani.

# Programma del viaggio

## Giorno 2: 19 luglio

**Km. 13- Disl. 800 metri in salita ed in discesa**

Dopo colazione cammineremo alla scoperta dell'alta Valle Cervo, con zainetto leggero.

Attraversando il caratteristico e famoso paese di Rosazza, che visiteremo, andremo alla scoperta di una piccola valle laterale raggiungendo prima una fonte considerata sacra da secoli, con l'acqua che sgorga da sotto una enorme roccia. Poi, attraverso un sentiero che collega la valle Cervo alla valle di Gressoney in val d'Aosta, saliremo fino al rifugio Madonna della Neve sulle "Selle" di Rosazza, per ammirare il magnifico panorama.

Nel pomeriggio esploreremo insieme il bagno nelle fresche e limpide acque di un torrente di montagna. Faremo quindi ritorno al santuario di San Giovanni nel tardo pomeriggio con cena e pernottamento.

## Giorno 3: 19 luglio

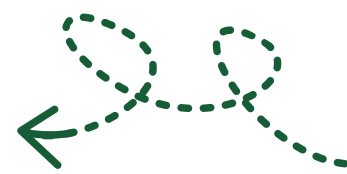
**Km. 9- Disl. 600 metri in salita ed in discesa**

La mattina colazione alla Locanda breve visita guidata del **Santuario di San Giovanni D'Andorno**.

Si riparte per il trekking con gli zaini per scoprire i restanti borghi in pietra della valle. Scenderemo verso fondo valle fino alle auto che ci riporteranno alla stazione di Biella nel primo pomeriggio. Pranzo al sacco preparato dalla Locanda.



# Dettagli di viaggio



Quanto

Quote a persona per il viaggio di 3 giorni:

280 euro

**Il costo totale espresso comprende:**

Compensi di intermediazione

2 pernottamenti in ostello / rifugio escursionistico in camere da 6 posti letto. Tutti i pasti come da programma tranne il pranzo del primo giorno.

Compenso guida escursionistica

Copertura spese vive guida escursionistica

Assicurazione RCT di base (copertura propria della Guida AIGAE e GEA Piemonte)

**Il costo totale espresso non comprende:**

Viaggio A/R per raggiungere la Valle Cervo

Il pranzo al sacco del primo giorno

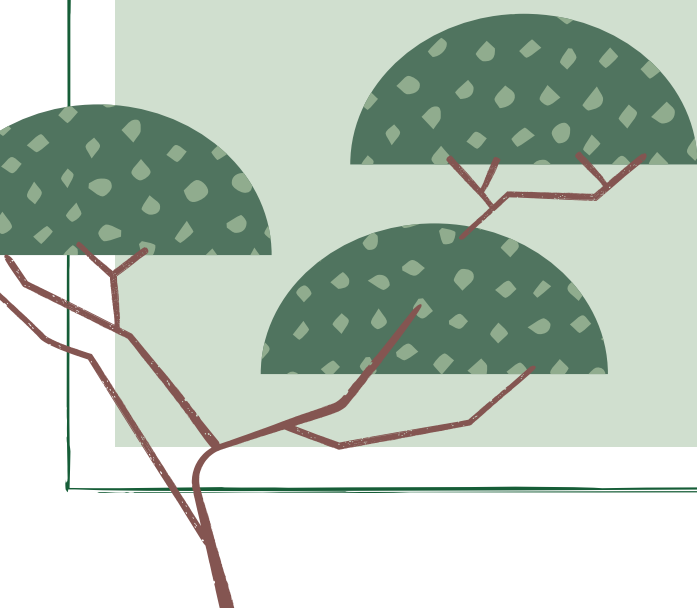
Assicurazione medico bagaglio di base attivabile a richiesta al costo di 10€ a persona (valida soltanto per persone partenti da territorio italiano)

Assicurazione annullamento acquistabile in agenzia in concomitanza con l'iscrizione al viaggio

Spese personali, extra in genere e quanto non espresso nelle voci sopra indicate.

Direzione Tecnica di Aloha viaggi

ALPHA  
viaggi



## Difficoltà

Il viaggio è indicato per persone in grado di camminare, allenate a passeggiate in montagna, in buone condizioni di salute.

Lo zaino per i 3 giorni di Trek si porta a spalle dalla partenza.

Adatto anche Ragazzi abituati a camminare in montagna.

## Note di viaggio

Il presente programma può essere soggetto a variazioni, sia prima che in corso di viaggio, in base al clima, le festività, alle esigenze dei viaggiatori e delle persone che ospitano il gruppo di viaggiatori.

**Sono necessari:** pranzo al sacco per il primo giorno, scarponcini da trekking, borraccia almeno 1 L, kway o poncho per sicurezza, 1 pile per la sera, vestiti sportivi, zaino, cappellino e occhiali per il sole, crema protettiva, repellente zanzare, costume e asciugamano, ricambi ed effetti personali.



# RICHIAMO DEL BOSCO

## ESPERIENZE IN NATURA



## Chi siamo



**Siamo un gruppo di guide  
escursionistiche biellesi  
specializzate in Forest  
Bathing, esperienze in  
Natura e turismo  
sostenibile e accessibile.**

 Piemonte

**Scopri tutte  
le nostre proposte  
in Natura!**

**VISITA IL SITO**



**[Info@richiamodelbosco.it](mailto:Info@richiamodelbosco.it)**